

松山區三民國小校園災害疏散避難圖 (水災)



防救災資訊

災害通報單位

教育部校安中心  
02-33437855  
02-33437856  
松山區災害  
應變中心  
02-66150119  
臺北市教育局  
02-27208889

警消醫療單位

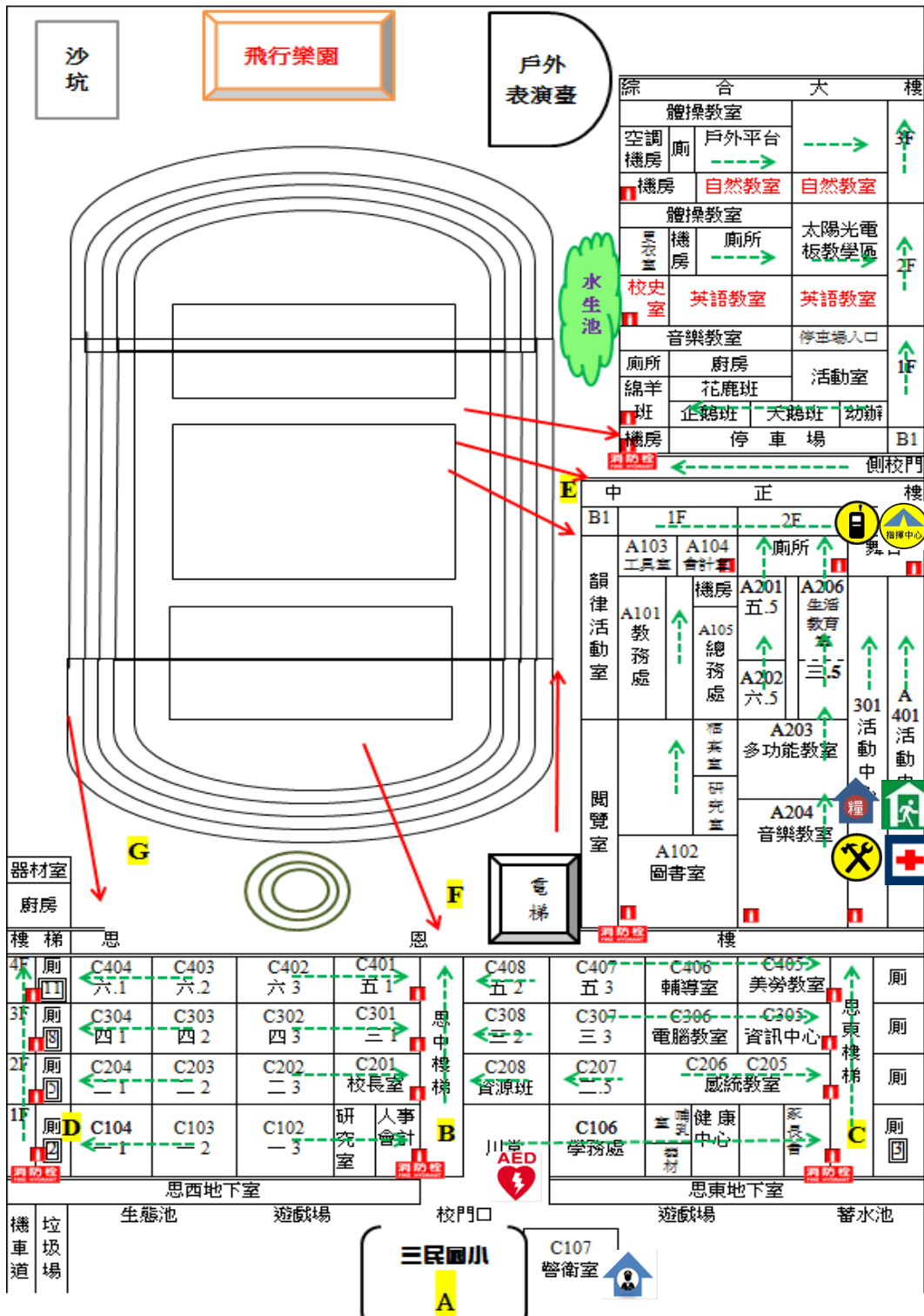
松山區三民派出所  
02-27621708  
八德消防分隊  
02-27694624  
長庚醫院  
02-27135211  
國軍松山醫院  
02-27642125

學校災害潛勢資訊

地震潛勢：低  
淹水潛勢：中  
坡地潛勢：低  
人為潛勢：低  
(依全國各級學校災害潛勢資訊管理系統)

標示

建築內路線  
——>  
建築外路線  
——>



圖例

室內避難處所		室外避難處所		急救站		滅火器		消防栓	
指揮中心		物資儲備點		救援器材放置點		通訊設備放置點		AED	
警衛室									

