

松山區三民國小校園災害疏散避難圖 (地震)



防救災資訊

災害通報單位

教育部校安中心
02-33437855
02-33437856
松山區災害
應變中心
02-66150119
臺北市教育局
02-27208889

警消醫療單位

松山區三民派出所
02-27621708
八德消防分隊
02-27694624
長庚醫院
02-27135211
國軍松山醫院
02-27642125

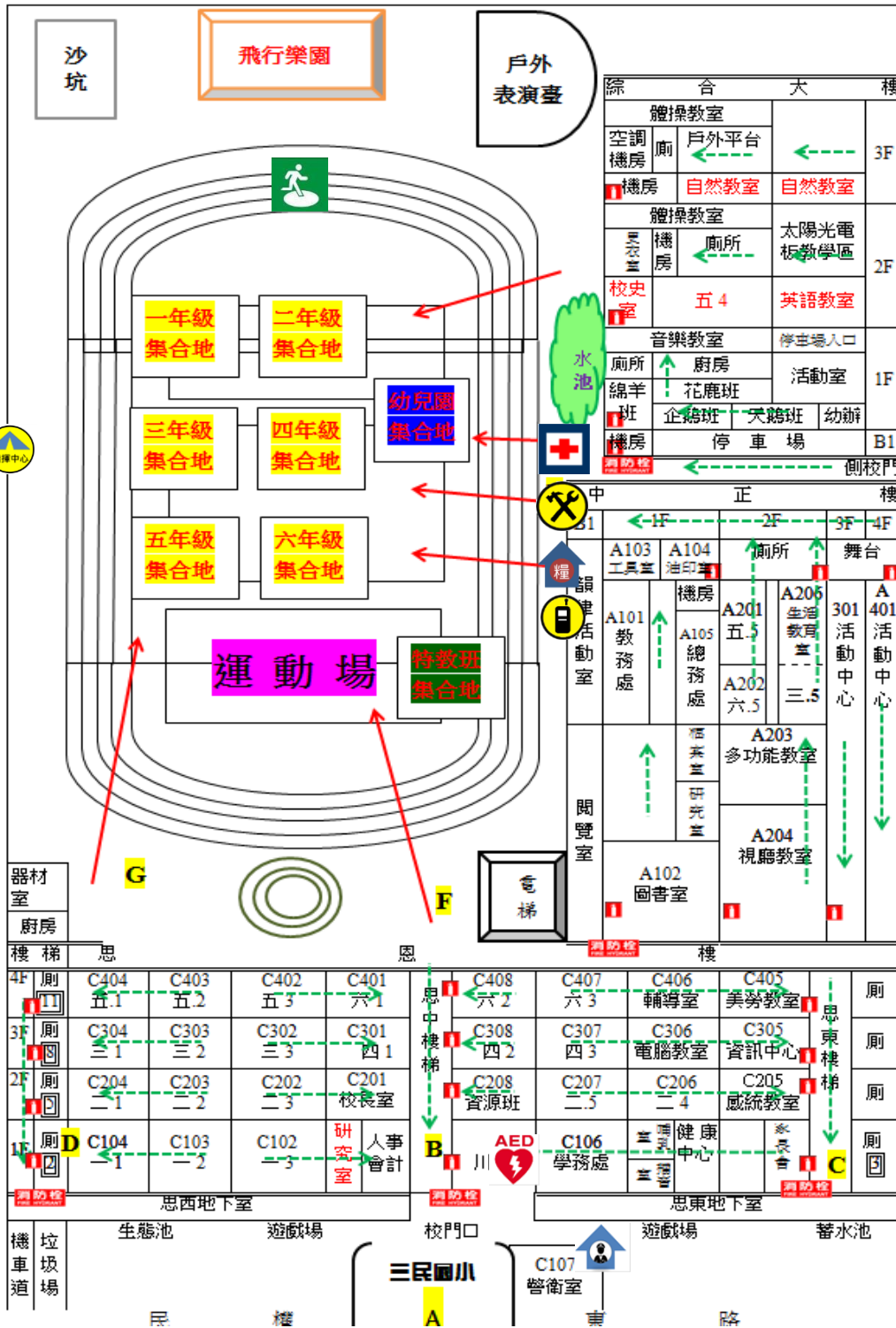
學校災害潛勢資訊

地震 先避難，再疏散

淹水 垂直避難

標示

建築內路線
———→
建築外路線
————→



無
名
巷

圖例

室內避難處所		室外避難處所		急救站		滅火器		消防栓	
指揮中心		物資儲備點		救援器材放置點		通訊設備放置點		AED	
警衛室									

